



## „WIR MACHEN AUS SENSORIK ZUKUNFT“ – MICRO-EPSILON ENTWICKELT FÜR DIE WELT VON MORGEN

Satelliten, die bei Geschwindigkeiten von 25.000 km/h über einen Laserstrahl kommunizieren. Produktionslinien, in denen Roboter autonom die Arbeit erledigen. Hochleistungscomputerchips für die künstliche Intelligenz. Für all diese Anwendungen entwickelt und fertigt Micro-Epsilon in Ortenburg Sensoren und Messtechnik. Damit trägt das Unternehmen zum technologischen Fortschritt bei.



Wir schaffen zukunftsweisende Arbeitsplätze – zum Vorteil der Region und der Gesellschaft. Gleichzeitig arbeiten wir mit regionalen Wirtschaftsunternehmen zusammen und engagieren uns für kulturelle Projekte, Sozialeinrichtungen und Vereine. Besonders die Nachwuchsförderung liegt uns am Herzen. Darüber hinaus engagieren sich viele unserer Mitarbeiter ehrenamtlich. Auch das ist ein wichtiger Erfolgsfaktor. Wir tragen Verantwortung – aus Überzeugung!

Dr. Thomas Wisspeintner, Geschäftsführer

### VON ORTENBURG IN DIE WELT

Wenn es um präzise Sensoren und Systeme für zukunftsgerichtete Branchen geht, ist Micro-Epsilon einer der gefragtesten Ansprechpartner rund um den Globus. Das Unternehmen mit Hauptsitz in Ortenburg wurde bereits 1968 gegründet. Heute arbeiten in der weltweit agierenden Unternehmensgruppe über 1500 Mitarbeiter, davon 550 in Ortenburg. Die Erfolgsgeschichte des Unternehmens basiert auf innovativen Sensorprodukten, die seit jeher im Unternehmen entwickelt und gefertigt werden. Geleitet wird das familiengeführte Technologieunternehmen wird von Dr. Thomas Wisspeintner, Dr. Alexander Wisspeintner und Prof. Dr. Martin Sellen. In der Micro-Epsilon Gruppe befinden sich 27 Unternehmen mit unterschiedlichem Technologie- und Anwendungsfokus. Davon kümmern sich 12 internationale Vertriebs- und Applikationszentren um die Beratung der internationalen Kunden. Auch in der Region ist das international tätige Unternehmen ein wichtiger Akteur in wirtschaftlicher, aber auch gesellschaftlicher Hinsicht.

### SENSOREN FÜR NEUESTE TECHNOLOGISCHE ENTWICKLUNGEN

Micro-Epsilon setzt regelmäßig Meilensteine in der

Präzisionssensorik. Durch hohe Innovationskraft und den Willen Neues zu schaffen, wurden stetig High-Tech-Produkte entwickelt, die Mehrwert für die Kunden bieten. Die hochgenauen Sensorlösungen sind in der industriellen Automatisierungstechnik und im Maschinenbau im Einsatz. Beispielsweise werden die Sensoren in Windkraftanlagen genutzt, um den sicheren Betrieb zu überwachen und die Lebensdauer zu erhöhen. Dadurch tragen sie zu einer nachhaltigen Zukunft bei. Auch bei der Produktion von modernen Batterien mit höherer Speicherkapazität wird Messtechnik von Micro-Epsilon eingesetzt. Damit können immer dünnere Elektrodenfolien hergestellt werden, die essentiell für zukünftige Batteriegenerationen sind. Das bedeutet mehr Reichweite, Lebensdauer und Sicherheit in der E-Mobilität. Bei der Herstellung neuester Computerchips überwachen die Sensoren die nanometergenaue Ausrichtung der optischen Elemente in Halbleiterlithographiemaschinen. Dies ermöglicht die Herstellung immer kleinerer Computerchips mit gesteigerter Rechenleistung. Diese Chips werden beispielsweise in KI-Rechenzentren und autonomen Fahrsystemen eingesetzt.

### MODERNE ARBEITSPLÄTZE MIT KARRIERECHANCEN

„Wir bieten zukunftsichere und attraktive Arbeitsplätze und fördern die kontinuierliche Weiterbildung unserer Mitarbeiter. Nachwuchsförderung, Kooperation mit regionalen Schulen sowie Hochschulen und Fachausbildung haben schon immer einen hohen Stellenwert bei Micro-Epsilon“, so Geschäftsführer Dr. Alexander Wisspeintner. Auch die Ausbildung von Nachwuchskräften spielt eine zentrale Rolle. Projekte wie Jugend forscht, die Deutschlandstipendien oder der Girls' Day werden regelmäßig unterstützt.

Motivierte Mitarbeiter sind ein Schlüssel für Innovationen und Spitzenleistungen. Im Unternehmen wird daher Wert auf eine gute Unternehmenskultur, langfristige Zusammenarbeit und Eigenverantwortung gelegt. „Wir fördern die stetige Weiterbildung unserer Mitarbeiter und legen Wert auf eine gute Ausbildung. Durch unser stetiges Wachstum schaffen wir Karriereöglichkeiten und eine langfristige Perspektive im Unternehmen“, erklärt Geschäftsführer Dr. Alexander Wisspeintner. Leistungsgerechte Entlohnung mit Beteiligung am Geschäftserfolg, Urlaubs- und Weihnachtsgeld, zahlreiche Lohnzusatzleistungen, betriebliche Altersvorsorge, Sonderurlaub für langjährige Mitarbeiter - dazu die Möglichkeit, Zeit mit Familie und Freunden auf der firmeneigenen Berghütte zu verbringen. Das ist nur eine Auswahl dessen, was Micro-Epsilon seinen Beschäftigten bietet.

Bei Micro-Epsilon sind Mitarbeiter mit unterschiedlichsten Qualifikationen und in verschiedenen Bereichen beschäftigt. Facharbeiter und Ingenieure entwickeln und fertigen die Sensoren sowie Systeme. An anderer Stelle geht es darum, wichtige Bauteile zu beschaffen und die hohen Qualitätsstandards sicherzustellen. IT-Experten programmieren Softwaretools und sorgen für den sicheren Betrieb der Geschäftssysteme. Im Vertrieb werden Kunden aus aller Welt beraten, um die best-



550 Mitarbeiter sind am Hauptsitz in Ortenburg beschäftigt

möglichen Sensoren und Systeme einzusetzen. Aufgrund der nachhaltig positiven Unternehmensentwicklung werden laufend neue Mitarbeiter für das Micro-Epsilon Team gesucht.

### ZUKUNFTSSICHERE AUSRICHTUNG ERMÖGLICHT LANGFRISTIGEN ERFOLG

Um High-Tech Sensoren zu entwickeln und in Serie zu fertigen, investiert Micro-Epsilon konsequent in Entwicklung und Produktion in Ortenburg. Daraus entstehen innovative Sensorprodukte für die Branchen der Zukunft. Und das wiederum ist der Schlüssel für das nachhaltige Unternehmenswachstum:

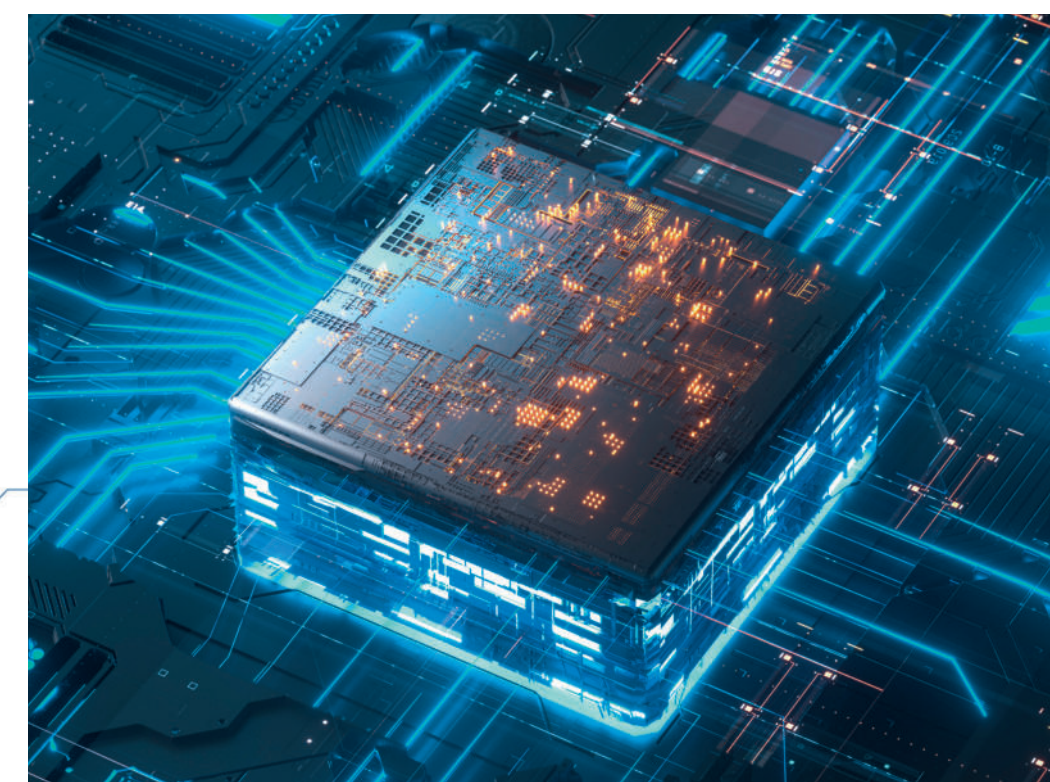
Die Ausrichtung auf internationale Wachstumsmärkte sowie ein breites Produktportfolio mit einer Vielzahl von Einsatzmöglichkeiten hilft Micro-Epsilon dabei konjunkturelle Schwankungen auszugleichen.

Der kontinuierliche Ausbau des Standorts in Ortenburg unterstreicht die Bedeutung der Heimatregion im Landkreis Passau für das Unternehmen. Die Verbundenheit des Unternehmens und der Mitarbeiter mit der Region ist ein entscheidender Faktor für den langfristigen Erfolg. Hier engagiert sich das Unternehmen in zahlreichen gesellschaftlichen und kulturellen Projekten.

ANZEIGE

**OFFENE STELLEN**

MICRO-EPSILON MESSTECHNIK GmbH & Co. KG  
Königbacher Str. 15 | 94496 Ortenburg  
[www.micro-epsilon.de/career](http://www.micro-epsilon.de/career)



Durch den Einsatz der Micro-Epsilon Sensoren in der Halbleiterindustrie können immer leistungsfähigere Chips hergestellt werden. Dadurch passen über 50 Milliarden Transistoren auf einen fingernagelgroßen Chip. Dies ermöglicht mehr Rechenleistung auf kleinerem Raum. So eröffnen sich völlig neue Anwendungsfelder im Bereich der Künstlichen Intelligenz, in der Robotik oder im autonomen Fahren.