

VERANSTALTUNGSVORSCHAU 2026

Der Ortenburger Gewerbeverein hat die ersten Termine für die diesjährigen Veranstaltungen bekannt gegeben.



Den Auftakt bildet der Frühlingsmarkt am 19. April. Neben zahlreichen Marktständen ist ein verkaufsoffener Sonntag geplant.

Ein besonderes Highlight ist das Ortenburger Volksfest, das nach aktueller Planung vom 31. Juli bis 5. August stattfinden soll. Das traditionsreiche Fest richtet sich an die ganze Familie und bietet Fahrgeschäfte, ein vielfältiges gastronomisches Angebot, verschiedene Aktionen sowie musikalische Unterhaltung.

Weiter geht es mit dem Herbstmarkt am 20. September, der ebenfalls mit einem verkaufsoffenen Sonntag verbunden ist.

Den Abschluss des Veranstaltungsjahres bildet der Adventsmarkt, dessen Termin derzeit noch nicht feststeht. Geplant sind weihnachtlich geschmückte Stände, ein entsprechendes Marktangebot sowie eine stimmungsvolle Atmosphäre.

Änderungen und Ergänzungen der Termine sind vorbehalten.

Alle Infos:

www.leben-in-ortenburg.de

WISHI WASHI im Weiherhaus-Theater

Im Weiherhaus-Theater Ortenburg steht im Februar ein besonderer Abend auf dem Programm: Der Philosophokomiker Peter Spielbauer bringt mit „WISHI WASHI“ sein aktuelles Solo-Theaterstück auf die Bühne und widmet sich dabei dem allgegenwärtigen Element Wasser auf überraschende, humorvolle und zugleich gedanklich anregende Weise. Antworten – und viele weitere unerwartete Erkenntnisse rund um das Lebenselixier – liefert Spielbauer an seinem Soloabend.

**FREITAG, 13. FEBRUAR 2026, 19:30 UHR
WEIHERHAUS-THEATER,**

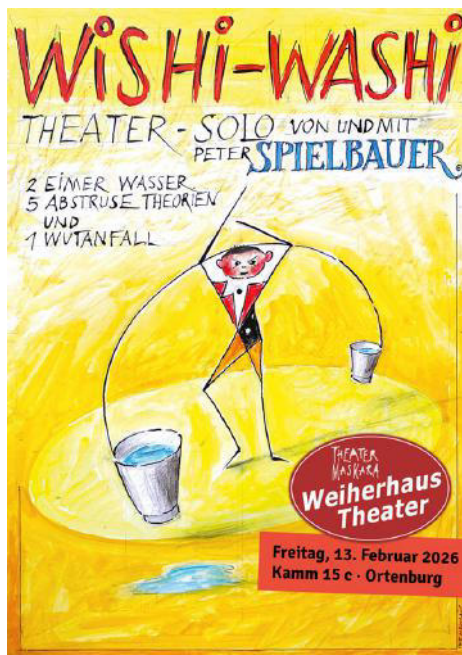
Kamm 15c, 94496 Ortenburg

Einlass: ab 18:30 Uhr

Eintritt: 20 €

Kartenreservierung: 0179 595 12 41

schlaschla@spielbauer.net



„Von Flucht und Zuflucht“ Neue Erlebnisführungen in Ortenburg



2026 steht Ortenburg ganz im Zeichen eines besonderen Jahresthemas: „400 Jahre Glaubensmigration nach Ortenburg“. Passend dazu wird eine Special Edition der bisherigen Erlebnisführung unter dem Titel „Von Flucht und Zuflucht“ angeboten.

Im Mittelpunkt steht ein Kapitel der Zeitgeschichte, das bis heute nachwirkt: 1626 kamen im Laufe des Jahres rund 200 oberösterreichische Protestanten nach Ortenburg. Die Jubiläumsausgabe erzählt jedoch nicht nur von der Ankunft und Aufnahme, sondern greift auch Geschichten von Geheimprotestanten und Bibelschmugglern auf – spannend, nahbar und lebendig umgesetzt. Zwei neue Schauspielszenen machen die Erlebnisführung noch anschaulicher und „erfahrbar“. Premiere ist am Sonntag, 26. April 2026, um 15:00 Uhr. Informationen zur Teilnahme werden in Kürze bekannt gegeben.

Der zum Thema passende Fotokalender des Förderkreis Bereich Schloss Ortenburg ist der Tourist-Information erhältlich.

Mit freundlicher Unterstützung von